

Ett hem där du känner dig trygg och säker



En bra kontakt med grannarna innebär ofta både större trivsel och större känsla av trygghet. Att kunna be sina grannar hålla ett öga på lägenheten när man reser bort betyder mycket för de flesta.

Ett hem där du känner dig trygg och säker

Det är en rättighet att kunna känna sig trygg och säker i både bostad och bostadsområde. Men ansvaret för säkerheten är delat:

- Bostadsföretaget ska se till att exempelvis lås och lampor fungerar – utomhus och även i din lägenhet, när det gäller viss fast utrustning.

- Du som hyresgäst måste följa de regler som gäller för säkerheten och i övrigt vara allmänt aktsam om bostaden. Här följer information om vad du behöver tänka på.

Hemförsäkringen ger ett bra skydd

Ibland är olyckan framme, och då behöver du ha ett bra skydd för din egendom. Bostadsföretaget täcker bara skador på själva byggnaden – inte dina personliga ägodelar. Därför är en hemförsäkring ett bra skydd för dig och ditt hem.

En hemförsäkring täcker delar av dina kostnader om du råkar ut för exempelvis:

- Stöld, inbrott och skadegörelse.
- Brand eller explosion.
- Skador på hushållsmaskiner.
- Översvämning.

Du måste dock själv stå för en del av kostnaden vid en skada – den så kallade självriskan.

Hemförsäkringen gäller oftast om du blir bestulen, men kravet är att du har sett till dina ägodelar ordentligt. Därför är det viktigt att du håller bostaden ordentligt låst och inte förvarar stölbegärlig egendom i källare, på vind eller i bilen.

Prata med ditt försäkringsbolag om olika typer av försäkring, vad de täcker och annat du behöver



veta. Många bostadsföretag samarbetar också med ett försäkringsbolag och erbjuder hemförsäkringar till ett bra pris. Hör med ditt bostadsföretag om de har ett sådant samarbete.

Var rädd om barnen

Hemmet ska vara en trivsamt och trygg miljö för hela familjen. Barnen är förmodligen den grupp som är mest utsatt för risker – varje år skadas många barn i hemmet.

Det går aldrig att förebygga alla olyckor, men det finns en del du kan göra själv för att minska risken för barnolycksfall:

- Skaffa låskedja på fönster och balkongdörrar.
- Se till att det finns specialreglar till lådor med farligt innehåll.
- Ha tipskydd, hållskydd och luckgaller till spisen.
- Kontrollera att vägg- och eluttag är petsäkra.

Kontakta bostadsföretaget om du upptäcker trasiga eller farliga lekredskap utomhus.

Brandvarnaren räddar liv

En brandvarnare är en billig hemförsäkring. Ibland finns det redan brandvarnare i lägenheten när du flyttar in. Den tillhör i så fall bostadsföretaget, och får inte tas med när du flyttar. Om det inte finns någon brandvarnare i lägenheten rekommenderar vi att du skaffar en.

Så här sköter du brandvarnaren:

- Prova den regelbundet, förslagsvis en gång i månaden.
- Rengör den regelbundet med en lätt fuktad trasa eller genom att dammsuga den.
- Byt batteri så snart det behövs.

Ungefär en månad innan batteriet tar slut ger brandvarnaren ifrån sig korta ljudstötter. Brandvarnaren fungerar som vanligt under denna tid, men byt batteri snarast.

Var varsam med elen

Anlita *alltid* en behörig elektriker vid elinstallationer. Försäkringsbolaget betalar inte ut ersättning om det börjar brinna på grund av en felaktig elinstallation utförd av en person som inte är behörig elektriker.

En del får du göra själv, men det förutsätter att du har nödvändiga kunskaper. Det gäller bland annat följande:

- Byta glödlampor och lysrör.
- Byta stickproppar och säkringar
- Ansluta och byta ut ljusarmaturer i torra utrymmen.

Elutrustning som används utomhus, till exempel balkongbelysning, måste vara godkänd för utomhusbruk. Eventuell infravärme måste vara fast installerad med strömbrytare.

Om det börjar brinna

Några av de vanligaste brandorsakerna i ett hem är elektriska fel, brand vid matlagning samt levande ljus. Här följer några råd om vad du kan göra för att förhindra olyckor eller vad du bör göra om det börjar brinna



Levande ljus

- Lämna aldrig ljus obevakade.
- Använd ljusstakar i obrännbart material.
- Placera ljusstaken på säkert avstånd från brännbart material.
- Ha en sprayflaska med vatten till hands när du har levande ljus tända för snabb släckning innan elden fått fäste.

Om olyckan är framme:

- Släck med vatten eller brandsläckare.

Hemmets elapparater

- Dra alltid ur kontakten direkt när du använt exempelvis strykjärn, kaffebryggare eller brödrost.
- Stäng av TVn med strömbrytaren - inte bara med fjärrkontrollen.
- Ställ aldrig levande ljus, blommor och liknande på tv, stereo eller video.
- Låt inte tvätt- eller diskmaskinen vara igång när du går och lägger dig eller går hemifrån.
- Rengör torktumlarens luddfilter efter varje användning.

Om olyckan är framme:

- Dra ur kontakten eller stäng av apparaten med strömbrytaren.
- Släck med vatten eller brandsläckare.

Matlagning

- Ha alltid ett lock för att kväva elden till hands när du steker, friterar eller gör fondue.
- Rengör regelbundet filtret till köksfläkten.

Om olyckan är framme:

- Kväv elden med ett lock eller något annat som stoppar syretillförseln - använd aldrig vatten på brinnande fett eller olja.
- Stäng av fläkten.

Säkra ytor i vinds- och källarförråd

Om du har förråd på vinden eller i källaren får du av brandsäkerhetsskäl inte förvara brandfarliga ämnen eller dra in egen el där. Det är inte heller tillåtet att röka eller tända någon låga i förråden.

Sätt alltid ett rejält hänglås på ditt förråd, även om du inte har några värdeföremål i utrymmet. Det kan avskräcka en inbrottsstjuv och förhindra åverkan.



Fria ytor i trapphus och entré

När det händer olyckor eller om någon blir sjuk måste utryckningspersonal och ambulanspersonal snabbt komma fram. Därför är det viktigt med fri passage i trapphus och entréer. Det är inte tillåtet att ställa saker i trapphuset eller i entrén – till exempel barnvagnar, skidor, leksaker eller cyklar. Ett fritt trapphus underlättar också städningen och den allmänna trivseln.

Dina nycklar är värdeföremål

Vid inflyttning får du ett antal nycklar till exempelvis lägenhet, port och tvättstuga.

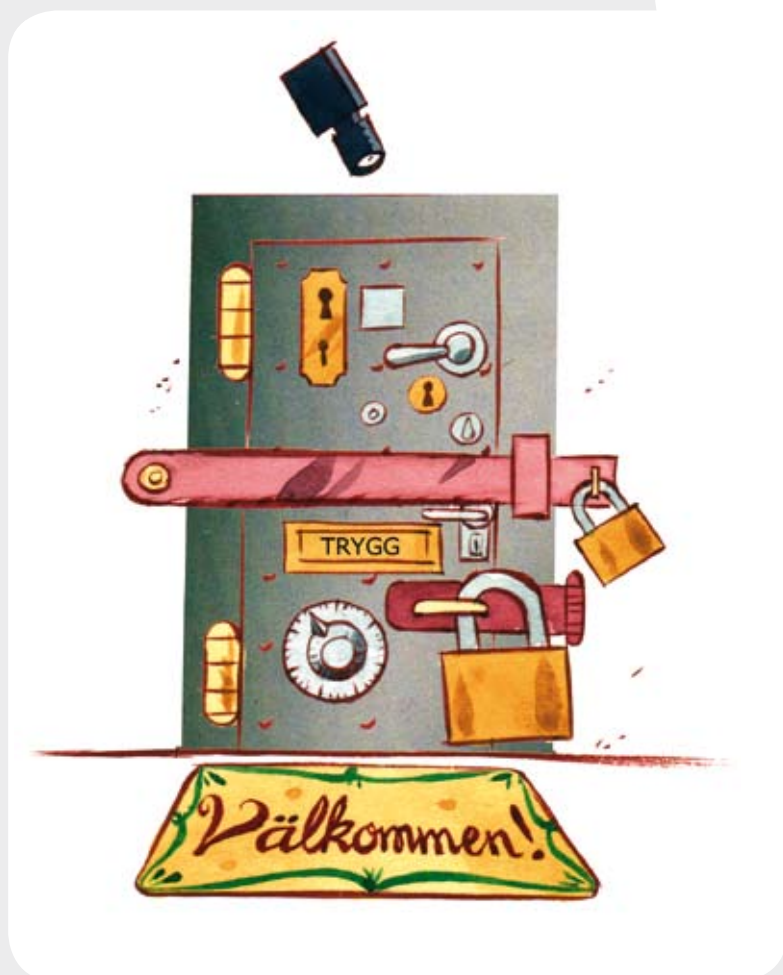
Vissa bostadsföretag har en huvudnyckel som passar till alla lägenheter. Om bostadsföretaget behöver tillträde till din lägenhet får du först godkänna att huvudnyckeln används. Många bostadsföretag använder i stället antingen en nyckeltub som finns på din lägenhetsdörr eller en nyckelbox i bostadsområdet där du kan lämna nyckeln när du beställt service men vet att du inte är hemma när den ska utföras.

Dina nycklar är värdeföremål, som inte får komma i orätta händer. Därför är det viktigt att du lämnar tillbaka samtliga nycklar när du flyttar. Alla nycklar ska återlämnas, även de kopior du eventuellt har gjort samt nycklar till motorvärmare, garage, cykelrum, förråd eller tvättstuga.

Om du tappat bort en nyckel får du betala nyckelkostnaden och eventuellt även kostnaden för låsbyte. Extranycklar får du själv bekosta.

Tillval för din säkerhet

Hos många bostadsföretag har du möjlighet att göra extra tillval till din lägenhet för att öka din känsla av säkerhet. Det kan gälla säkerhetsdörrar, dörrkedja eller titthål i dörren. Ta kontakt med ditt bostadsföretag för mer information.



Lär känna dina grannar!

En bra kontakt med grannarna innebär ofta både större trivsel och större känsla av trygghet. Att kunna be sina grannar att hålla ett öga på lägenheten när man reser bort betyder mycket för de

flesta. En del bostadsområden har grannsamverkan i mer organiserade former. Kontakta ditt bostadsföretag om du vill veta mer.